

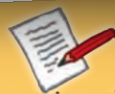
L'HISTOIRE

C'est encore un peu tôt pour que nos babiz passent le permis de conduire. Mais il est déjà temps d'apprendre les différents panneaux sur le chemin de l'école. Alors commençons par un petit jeu sur les panneaux les plus simple.



ORGANISATION

Réaliser le labyrinthe avec les briques RIWI.
Déposer les panneaux et les médailles aux bons endroits.
Prévoir 2 buts pour l'extension du jeu si besoin.



EXPLICATIONS

Faire 2 équipes. Le jeu se déroule sous forme de relais et les 2 équipes jouent en même temps. Au signal de l'animateur, les premiers enfants de chaque équipe démarrent le parcours. Pour progresser, les enfants doivent dribbler avec le ballon. Ils doivent récupérer les 4 médailles de leur couleur dans l'ordre en respectant le sens de circulation et les panneaux expliqués au début de l'atelier.

Pour passer le relais, l'enfant qui a fait le parcours doit donner le ballon à l'enfant suivant.

Durée prévu: 10-15 minutes pour 8 enfants.



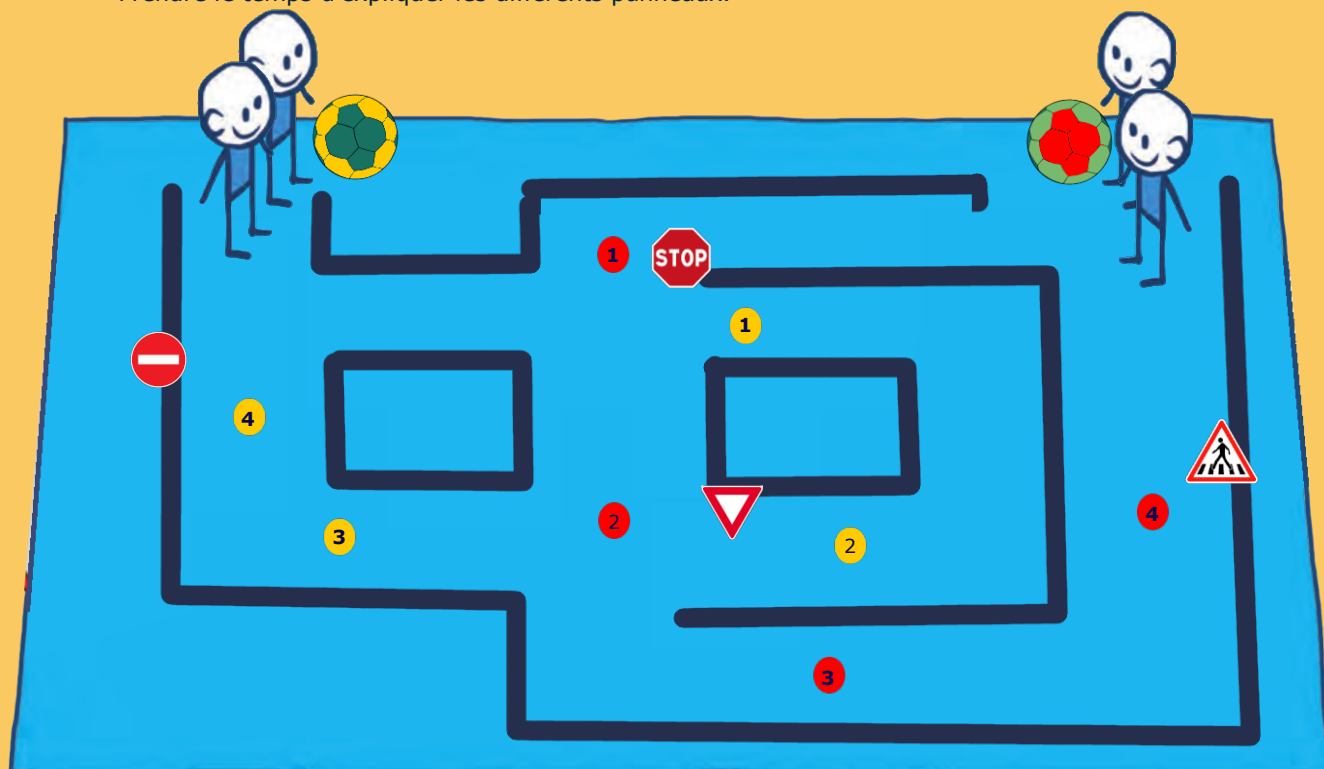
DANS CE JEU L'ENFANT VA...

- Tirer
- S'orienter
- Mémoriser



CONSEILS

Prendre le temps d'expliquer les différents panneaux.



RENDRE PLUS FACILE

Diminuer la taille du labyrinthe.

FAIRE ÉVOLUER

Ajouter une séance de tir au but par équipe.
Un jeton pour un tir.



LE MATÉRIEL

- Brique RIWI
- Panneaux de circulation jouet
- Médailles ou jetons de 2 couleurs
- 2 ballons